



**Witam Multi Family Office**

*Votre office patrimonial, au service de vos intérêts privés.*

# À PROPOS DE WITAM MFO

## UN CONSEIL PÉRENNE DEPUIS PLUS DE 20 ANS

Véritable secrétaire général de vos intérêts privés depuis 1996, Witam MFO bâtit, pour chacun de ses clients, une stratégie sur mesure et imperméable aux aléas économiques et fiscaux (Conseil en gestion de Patrimoine / Multi Family Office).

## UNE EXPERTISE DÉLIVRÉE EN 6 AXES INTERACTIFS

Witam MFO fait aboutir tout projet pluridisciplinaire complexe auxquels familles et investisseurs privés sont confrontés. Notre équipe répond à l'ensemble des problématiques patrimoniales nécessitant un conseil qualifié :



**STRUCTURATION  
PATRIMONIALE**



**INVESTISSEMENTS  
FINANCIERS**



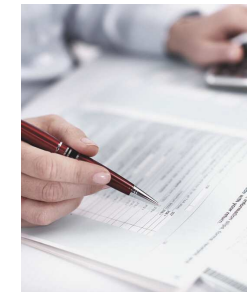
**INVESTISSEMENTS  
ARTISTIQUES**



**CONSEIL  
INTERNATIONAL**



**PRIVATE FAMILY  
SERVICES**



**OBLIGATIONS  
FISCALES**

# MÉTHODOLOGIE ET ACCRÉDITATIONS

## Construire une stratégie efficace ”

Coordinateur de métiers complémentaires (**experts du droit, de la finance, des problématiques transfrontalières**), Witam MFO fait également appel à l'**expertise éprouvée de notaires, avocats, juristes et experts de marchés financiers** pour répondre au mieux à vos problématiques patrimoniales.

**La cellule d'Ingénierie Patrimoniale (IP)** de Witam MFO traite la dimension française et internationale des capitaux privés de sa clientèle, ainsi que l'optimisation de leur mode de détention. Elle se charge de mettre en adéquation les besoins de conseils patrimoniaux de ses clients avec l'environnement juridique et fiscal afin de satisfaire leurs objectifs : structurer, épargner, pérenniser et transmettre. Elle s'attache également à traiter les problématiques d'ordre fiscal de sa clientèle.

**Le Private Family Services** est le secrétaire général à géométrie variable de vos intérêts privés. Particuliers ou groupes familiaux privés à la recherche d'une compétence transversale peuvent solliciter ce service exclusif. Nos prestations s'adressent ainsi à des résidents ou des non-résidents soucieux de bénéficier d'un service sur-mesure.

**L'équipe du Back-Office** est, quant à elle, chargée de la surveillance de la bonne exécution des opérations et veille au respect des principes réglementaires qui régissent les accréditations de Witam MFO.

En tant qu'acteur historique de notre profession, la pratique de Witam MFO s'inscrit dans le **respect d'un code de déontologie**, conjuguant l'application des textes qui régissent nos activités plurielles à une totale confidentialité.

Adhérent de la **CNCGP** et membre de l'**UCGP**, Witam MFO dispose des accréditations suivantes :

- **Conseiller en investissements financiers** (CIF)
- **Mandataire bancaire et en services de paiements** (MOBSP) catégorie "mandataire non exclusif"
- **Courtier d'assurance** (COA) exerçant en Libre Prestation de Services (LPS) dans chaque Etats membres de l'Union Européenne
- **Agent immobilier** titulaire de la Carte T



# NOTRE RELATION

- 4 étapes -

## PREMIER RENDEZ-VOUS

Notre premier échange sera l'occasion pour nous de faire un premier **point sur votre situation et vos besoins** et de recenser toutes les informations utiles et nécessaires à la mise en œuvre de nos conseils.

Notre **recueil d'informations patrimoniales** est à votre disposition. Nous vous remettrons également notre **document d'entrée en relation** exposant l'ensemble de nos accréditations.

## MISSION

Compte tenu de vos objectifs, nous vous présenterons ensuite une **lettre de mission** détaillant les prestations que nous vous proposons, qui pourra être modifiée et amendée. Sa signature contractualisera notre collaboration. Vous pourrez également être amené à compléter notre **questionnaire de risque**, lequel permettra d'évaluer votre aversion au risque et **vos connaissances financières (scoring)**.

## PRÉCONISATIONS

Cette étape sera l'occasion de vous présenter **nos préconisations** ainsi que les stratégies envisagées.

Elles seront l'occasion de discussions, pourront être amendées, modifiées, puis après validation définitive, figées, ce dans l'unique objectif de remplir les vôtres. Nous vous remettrons alors notre **audit définitif** qui parachèvera cette troisième phase.

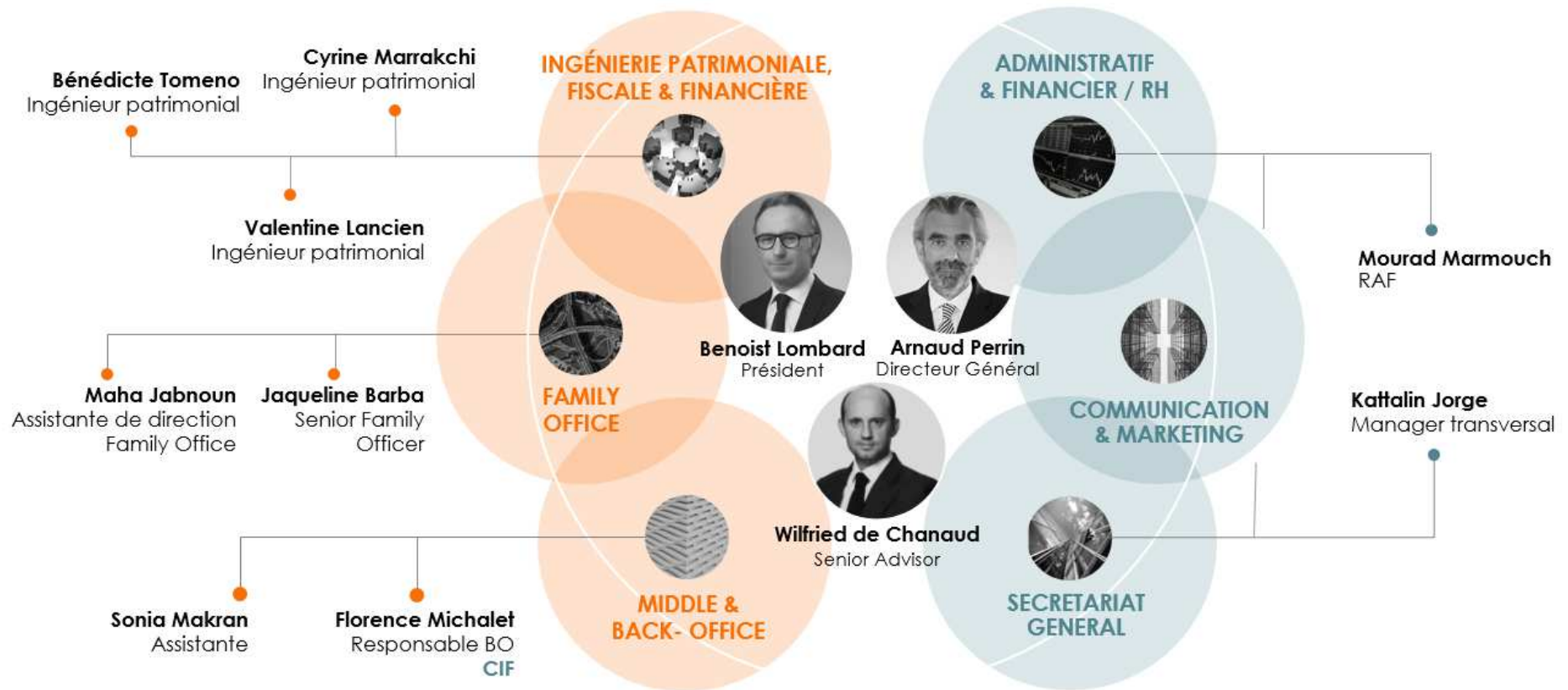
## MISE EN ŒUVRE - SUIVI

Après la remise de notre audit, vient la phase de **mise en œuvre de nos préconisations**.

Selon leurs contenus, nous aurons l'occasion de nous entretenir régulièrement pour satisfaire ces préconisations, et les ajuster au gré de facteurs endogènes ou exogènes. Le rythme de ces entretiens dépendra de la mission que vous nous avez confiée ; leur régularité sera définie communément.

# NOTRE ÉQUIPE

Grâce à leurs **accréditations** et à leur **travail quotidien de veille juridique, fiscale et financière**, l'équipe de Witam MFO, composée de **4 Conseillers en Investissement Financiers (CIF)**, se forme continuellement pour vous informer.



# ACCÈS DÉDIÉ À VOTRE INFORMATION

## INFORMATIONS ET REPORTING FINANCIER

Nous proposons à notre clientèle privée des **reportings trimestriels** ainsi qu'un **accès dédié via l'espace client de notre site** (Nexus). Les prestations délivrées par le **Private Family Services** peuvent intégrer des **reportings consolidés** d'actifs déposés et gérés par leur conseil habituel.

## SITE INTERNET

Découvrez également, sur notre site [www.witam-mfo.fr](http://www.witam-mfo.fr), nos services, notre **blog d'actualités** fiscales et patrimoniales.

## RÉSEAUX SOCIAUX

Ne manquez pas notre **actualité annuelle, trimestrielle, mensuelle ou hebdomadaire** en rejoignant notre communauté sur **Twitter, Facebook et LinkedIn**. Vous la recevrez également, si vous le souhaitez, via nos campagnes emailing.

## CHAÎNE YOUTUBE

Retrouvez chaque mois les interviews de **Benoist Lombard** sur le plateau de **BFM Business** en vous abonnant à notre chaîne YouTube « MyWitam ».



### AU SERVICE DE VOTRE PATRIMOINE

Vous souhaitez bénéficier de nos conseils en France pour la gestion de votre patrimoine privé depuis une stratégie fiscale.

Notre métier

**Domiciliation : quelle résidence fiscale ?**  
Plus de la moitié des français vivant à l'étranger sont installés en Europe  
Europe 48,32%  
Amérique 25,12%  
Asie-Océanie 7,43%  
Afrique subsaharienne 0,97%  
Océan indien  
Afrique 14,99%  
Moyen-Orient

**Crise sanitaire et financier...**  
CRISE : QUEL IMPACT SUR L'ACTIVITÉ DE CONSEIL EN GESTION DE PATRIMOINE ?

### ACTUALITÉS

Recherche...

**Domiciliation : que en cas de confinement**  
Le 12/05/2020  
ACTU MARCHÉS 15/04/2020  
Witam M l'inFO - L'actualité quotidienne en 1 clic  
Actualité politique, marchés financiers, COVID-19...  
Retour sur la journée du 14 avril 2020.  
Lire La Suite

**Mars 2020 : quelles sont les mesures sociales & fiscales à retenir ?**  
30/03/2020  
Particulier, entreprise ou travailleur indépendant, quelles sont les mesures exceptionnelles prises par le gouvernement dans ce contexte inédit.  
Lire La Suite

**Le renouvellement du contrat de capitalisation**  
18/03/2020  
ACTU PATRIMONIALES  
Quelle fiscalité en cas cession ? Comment bénéficier de l'ordonnance des plus-values antérieures ? Ce qu'il faut retenir...  
Lire La Suite

**Le Petit Fiscal du Patrimoine 2020**  
03/03/2020  
ACTU PATRIMONIALES  
Découvrez le repère indispensable à votre patrimoine, mis à jour des dernières lois de Finances et de la Loi Pacte.

# LABEL D'EXCELLENCE

## QUELQUES CHIFFRES

**25 ANS**  
d'expérience

**420 M €**  
encours  
suivis

**8 MDS €**  
périmètre  
patrimonial  
conseillé

## DES CLIENTS PRIVÉS D'HORIZONS TRÈS DIVERS

Plus de **150**  
**FAMILLES**

**285 M €**  
Pour les 100  
premiers

**30 CLIENTS**  
Au delà de  
1 M €  
(encours moyen  
8,4 M €)

## NOS DISTINCTIONS



## QUELQUES RÉALISATIONS

### 2020

- Organisation de la retraite d'un résident UK impatrié
- Restructuration bancaire du patrimoine immobilier d'un non-résident

### 2019

- Structuration de détention d'un haras
- Organisation de l'épargne retraite d'un non-résident

### 2018

- Conseils de fond de dotation
- Planification d'une succession internationale

### 2017

- Création d'une Fondation
- Structuration et acquisition immobilière d'un domaine en France par un résident UK

### 2016

- Structuration d'une holding de reprise financière : coordination des conseils juridiques (avocats, fiscalistes, auditeurs), analyse de la valorisation, rédaction des due-deals, négociation avec le groupe vendeur
- Coordination d'une équipe de consultants (avocats, auditeurs) aux fins de reprise d'un club sportif de première division

### 2015

- Structuration d'actifs immobiliers aux USA
- Titrisation d'un patrimoine privé

# NOS SÉLECTIONS

Witam MFO fait appel depuis 2011 à l'**expertise financière de WiseAM**, société de gestion agréée par l'**AMF** sous le N° GP 11000028 et créée à l'initiative des associés de Witam MFO qui en sont les actionnaires majoritaires : [www.wiseam.fr](http://www.wiseam.fr).

**WiseAM**  
LA SAGESSE D'INNOVER

## DÉPOSITAIRES, COMPAGNIES D'ASSURANCE ET SOCIÉTÉS DE GESTION

Witam MFO mobilise, pour ses clients, toutes ses expertises et fédère ses partenaires autour des projets patrimoniaux les plus complexes. Witam MFO coordonne l'expertise de professionnels habilités à intervenir dans le respect de la régulation de leurs activités et travaille en toute indépendance en architecture ouverte







## CONTACT

31, rue des Poissonniers,  
92200 Neuilly-sur-Seine

-

01 55 62 00 80  
witam@witam.fr

-

## RETROUVEZ-NOUS SUR

[www.witam-mfo.fr](http://www.witam-mfo.fr)

